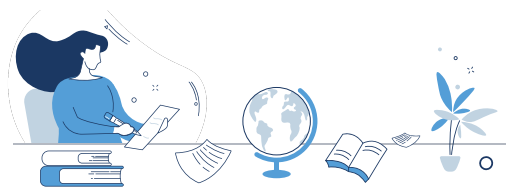


Adresná podpora

» Co je adresná podpora?

Prostřednictvím adresné podpory nabídneme **týmům základních a mateřských škol** potřebné nástroje a informace pro úspěšné zavedení a realizaci inovativního vzdělávání. Školu podpoříme při úpravě či tvorbě ŠVP, při uvedení v život a následné reflexi, jak výuka funguje a jak se jim daří v jejich učení.

- » Budeme se připravovat na **změny ve vzdělávání**, které kontinuálně přicházejí, a učit se na ně reagovat.
- » Zaměříme se na **procesy ve škole**, které povedou k inovaci poskytovaného vzdělávání,
- » Budeme se věnovat tomu, jak se můžeme ve škole vzájemně **inspirovat, motivovat a společně se učit** a zdokonalovat ve prospěch dětí a žáků.
- » Naše spolupráce bude založena na službách připravených **dle potřeb a možností školy**.
- » Pedagogy školy podpoříme v zavádění inovativních metod a forem výuky tak, aby mohli prohlubovat **kolegiální spolupráci** a **reflexi** své práce, vždy s ohledem na dopad na dítě/žáka.



» Co musí škola splnit? K čemu se zavazuje?

- » Má chuť **aktivně spolupracovat**, rozvíjet se a inovovat vlastní ŠVP.
- » Změnu myslí vážně. Zapojí **alespoň polovinu pedagogického sboru včetně vedení školy**.
- » Určí **kolegu z pedagogického týmu** školy, který bude úzce spolupracovat s průvodcem a garantem území, případně dalšími odborníky.
- » Chce s námi spolupracovat **min. 24 hodin** po dobu **6-24 měsíců**.
- » Uzavře s námi **Smlouvu o vzájemné spolupráci**.



» Co je součástí adresné podpory?

- » **Podpora průvodce** po celou dobu realizace.
- » **Individuální přístup** ke škole nebo skupině škol.
- » **Konzultace** při plánování kroků kurikulární práce.
- » **Provázení** při zapracování změn z revidovaných RVP, včetně základních gramotností, klíčových kompetencí a průřezových témat.
- » **Inspirace** pro vytváření užitečných a praktických osnov vyučovacích předmětů nebo integrovaných modulů

» Jak nastavíme služby pro vaši školu?

Společně s **průvodcem** projdete procesem **mapování**. Zjistíme, jaké jsou **potřeby vaší školy a pedagogického týmu**, jaké máte možnosti a jaké jsou vaše silné stránky. Tím získáme přehled o aktuálním stavu školy.

Jaké jsou naše principy?

- » Spolupráce a partnerství
- » Společné učení se
- » Smysluplnost
- » Silné stránky
- » Svobodná volba



» Více informací

Pro více informací kontaktujte garantu území projektu IPs Podpora kurikulární práce škol ve vašem kraji.

revize.rvp.cz/podpora-skol

- www.npi.cz
- [pojdtedal.npi](https://www.facebook.com/pojdtedal.npi)
- [pojdtedal.npi](https://www.instagram.com/pojdtedal.npi)
- [pojdtedal](https://www.youtube.com/pojdtedal)

